



Stonebenge editore

L. 8000

N° 7 - aprile 1999

# TEMPO DI CASA

SOLUZIONI E ARREDAMENTO NEL RISPETTO DELLA TRADIZIONE ARTIGIANALE

T. CASA n.7

spedizione in abbonamento postale-45%-Art.2 comma 20/b legge 662/96 - Filiale di Milano

**ALLEGRIA A  
COLAZIONE**  
caffè o the?

**PER VIVERE  
SANO  
MANGIARE...**  
naturalmente

- ▶ **NOVITÀ**
- ▶ **OGGETTI**
- ▶ **REGALI**
- ▶ **IDEE**
- ▶ **NOTIZIE**



Accanto: dallo studio il caminetto passante si affaccia anche in sala.  
 Sotto: di forte impatto la parete con carta da parati - disegnata da Viscuso - che sembra una immensa libreria.  
 Il pianoforte è il padrone della casa e lo si intravede già dall'ingresso.  
 Nell'altra pagina: le minisculture di E. Viscuso.



## CASA D'ARTISTA

Testo di **Andrea Tarabella**, architetto

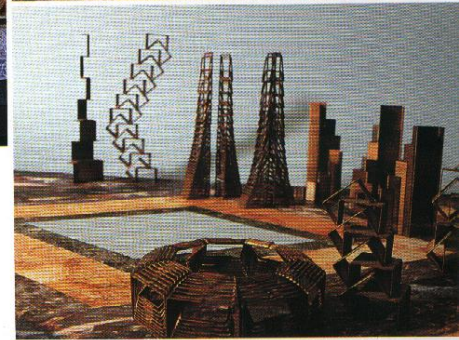
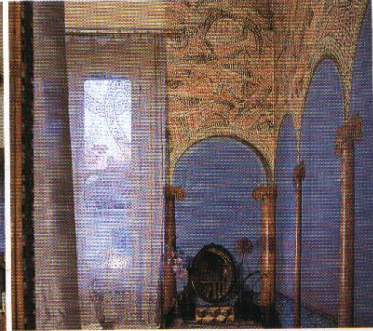
**L**a casa di Emanuele Viscuso, artista completo dalle svariate sfaccettature, riflette in tutto e per tutto il suo carattere. Gli ambienti sono popolati da oggetti d'arte, molti dei quali disegnati e realizzati dal padrone di casa stesso. Emanuele scultore e concertista compositore è figlio d'arte, la madre suonava e il padre era scultore.

Le sue sculture ci comunicano movimento, armonia e musica, sono realizzate usando pezzi modulari ripetuti innumerevoli volte sino a creare curve vibranti, una traduzione della sua stessa musica. La collezione di opere che ha creato e che riempiono la sua casa rendono gli ambienti emozionanti.

La casa si trova nel quartiere di Brera a Milano, un quartiere che vive una sua naturale vocazione all'arte e alla cultura che sembra sposarsi in maniera perfetta con la personalità di Viscuso. Gli ambienti studio e sala sono contigui e collegati dall'arco aperto, il caminetto passante che si apre sulla sala è fruibile anche dallo studio, qui troviamo un gran numero di libri, portafoto e oggetti di ogni tipo.

Il pianoforte a coda in sala con le sue note ha suggestivamente accompagnato il nostro lavoro, mio e del fotografo, durante l'intera realizzazione di questo servizio.





A MILANO

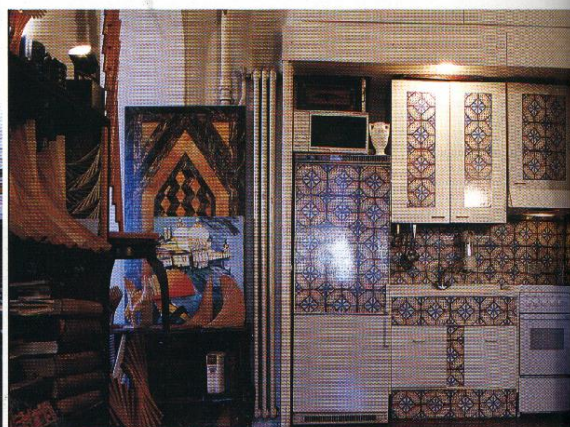




## CASA D'ARTISTA A MILANO



L'artista Emanuele Viscuso oggi, oltre alle sue arti si dedica inoltre alla realizzazione di originali carte da parati che commercializza. Vari temi sono rappresentati a catalogo in fogli dimensionati modularmente con soluzioni di effetto per essere ripetuti in grandi pareti, ma senza dare l'effetto ripetitivo riuscendo a legare a mosaico disegni diversi per soluzioni personalizzabili. Casa Viscuso è completamente rivestita dalle sue carte da parati sino ad animare di colori nei trompe l'oeil della libreria, delle ceramiche, dei disegni in stile Rinascimento.



*Sopra a sinistra: il caminetto nel lato che guarda la sala. A destra: la simpatica cucina a scomparsa. Qui a fianco: il pianoforte a coda. Nella pagina accanto: al centro il padrone di casa nel suo divano; a destra, in alto, una serie di sculture di sua realizzazione. Sotto: nella camera da letto, dipinto sul muro, un colonnato che si apre, a perdita d'occhio, sullo sfondo blu.*





